

NURDA-STUDIOHAUS 2002 S-155

Modern gestaltetes Traumhaus.

Die großzügigen Grundrisse bieten ein offenes Wohnkonzept im Erdgeschoss sowie bis zu 5 Schlaf- oder Kinderzimmer. Der durch eine Überdachung geschützte Hauseingang wird ergänzt durch eine separate Garderobe mit angrenzendem Gäste-WC. Erweitert werden kann das Haus wie alle NURDA-Studiohäuser mit einer überdachten Terrasse sowie einem Carport mit Abstellraum.



Ihr Haus. Einzigartig wie Sie

NURDA-Hausbau

Gesellschaft für schlüsselfertiges Bauen mbH

Berkhopstraße 8 | 30938 Burgwedel-Großburgwedel

Telefon 05139-996624 | Fax 05139-996625

info@nurdahaushaus.de | www.nurdahaushaus.de  



Stand 02/2025

Alle im Prospekt gezeigten Fotos und Möblierungen dienen zur Veranschaulichung. Die Abbildungen zeigen teilweise Sonderleistungen. Der genaue Leistungsumfang ergibt sich aus der Baubeschreibung. Die abgebildeten Häuser sind urheberrechtlich geschützt. Verwendung und Verbreitung der Unterlagen ist nur mit Zustimmung der NURDA-Hausbau zulässig.



STUDIOHAUS S 155

Modern gestaltetes Traumhaus.

1-geschossig | Grundfläche 154,62 m²
Dachneigung 28°/30° | Inkl. überdachtem Eingang 1,37 m²



Erdgeschoss

Wohnen/Essen	31,74 m ²
Küche	10,33 m ²
Gast/Arbeiten	12,07 m ²
WC	3,03 m ²
HWR	7,41 m ²
Diele	15,13 m ²
Gesamt	79,71 m²

Obergeschoss

Kind 1	16,33 m ²
Kind 2	11,67 m ²
Schlafen	15,97 m ²
Gast/Arbeiten	12,41 m ²
Bad	10,43 m ²
Flur	6,73 m ²
Gesamt	73,54 m²



Norden



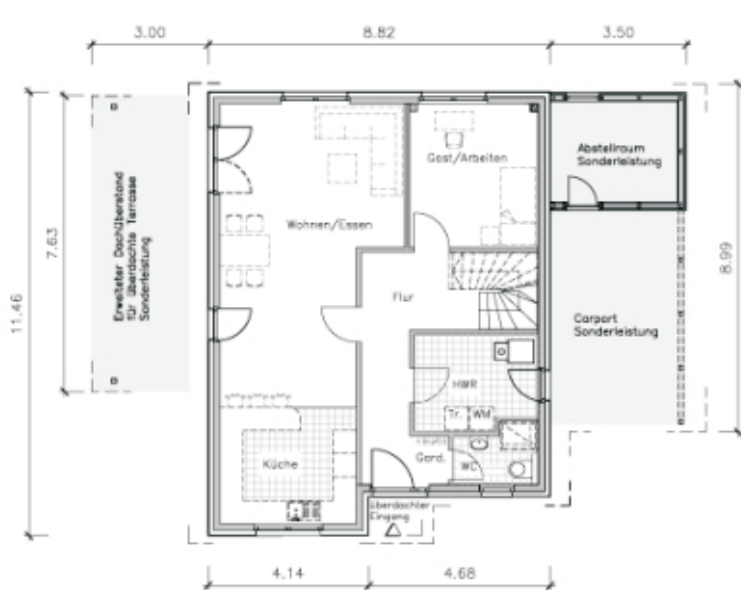
Osten



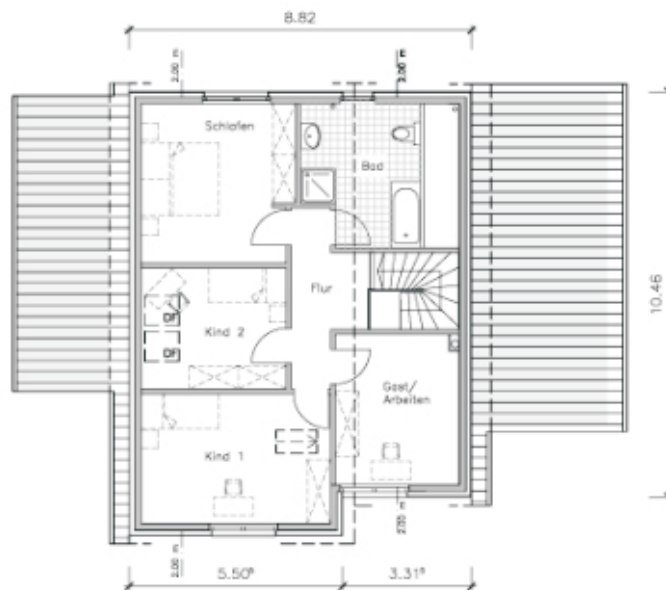
Süden



Westen



Erdgeschoss



Obergeschoss