

# NURDA-STUDIOHAUS 1001/1002 136

Familienhaus mit Charakter.

Beim Betreten des Studiohauses gelangt man vom hellen Eingangsbereich in den großzügigen Dielenbereich. Von hier erschließen sich der großzügige Wohn- und Essbereich, die Küche, ein Gäste- oder Arbeitszimmer sowie das Duschbad. Durch den für das Studiohaus typischen Giebel mit seinen großen Glasflächen fällt viel Licht in die Wohnräume. Die geschickte Aufteilung setzt sich im Obergeschoss fort. Drei Schlafräume sowie ein Familienbad bieten ausreichend Raum im Obergeschoss.



 **NURDA**<sup>®</sup>  
Ihr Haus. Einzigartig wie Sie

**NURDA-Hausbau**  
Gesellschaft für schlüsselfertiges Bauen mbH  
Berkhopstraße 8 | 30938 Burgwedel-Großburgwedel  
Telefon 05139-996624 | Fax 05139-996625  
info@nurdahaus.de | [www.nurdahaus.de](http://www.nurdahaus.de)  



Stand 02/2025

Alle im Prospekt gezeigten Fotos und Möblierungen dienen zur Veranschaulichung. Die Abbildungen zeigen teilweise Sonderleistungen. Der genaue Leistungsumfang ergibt sich aus der Baubeschreibung. Die abgebildeten Häuser sind urheberrechtlich geschützt. Verwendung und Verbreitung der Unterlagen ist nur mit Zustimmung der NURDA-Hausbau zulässig.

STUDIOHAUS 1001/1002

**NEU**



## STUDIOHAUS 1001/1002

**Traumhaus** mit vielseitigen Erweiterungsmöglichkeiten.

**Grundfläche** 140,45 m<sup>2</sup> | **1-geschossig**  
**Zzgl. Carport, Wintergarten, Abst., Balkon** | **Dachneigung 38°**

**Errichten Sie Ihr Traumhaus mit:**

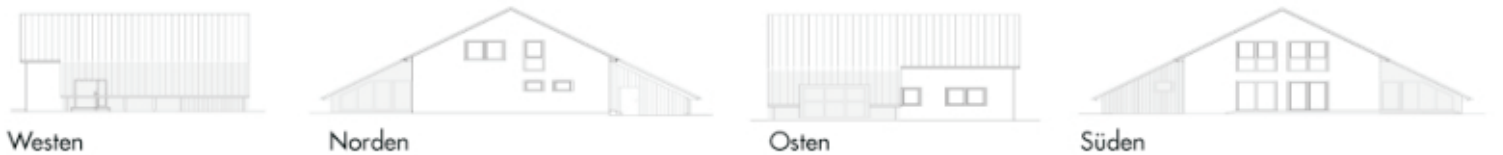
- einem Wintergarten/Erker
- einem Keller
- einem Carport/Abstellraum
- einer Eingangsüberdachung

### Erdgeschoss

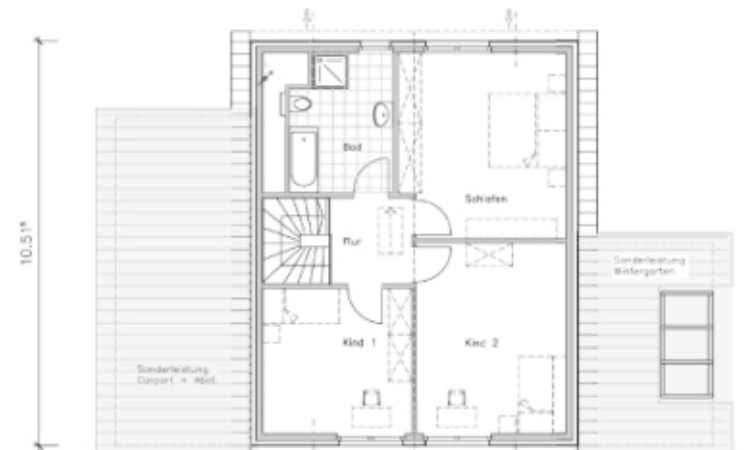
Wohnen/Essen	28.32 m <sup>2</sup>
Küche	10.51 m <sup>2</sup>
Gast/Arbeiten	10.97 m <sup>2</sup>
WC	3.44 m <sup>2</sup>
HWR	4.37 m <sup>2</sup>
Diele	14.68 m <sup>2</sup>
<b>Gesamt</b>	<b>72.29 m<sup>2</sup></b>

### Obergeschoss

Kind 1	14.61 m <sup>2</sup>
Kind 2	19.17 m <sup>2</sup>
Schlafen	20.45 m <sup>2</sup>
Bad	9.18 m <sup>2</sup>
Flur	4.75 m <sup>2</sup>
<b>Gesamt</b>	<b>68.16 m<sup>2</sup></b>



**Erdgeschoss**



**Obergeschoss**