

NURDA-STADTHAUS/STADTVILLA S-156

Modern und variantenreich – Ihr Haus für's Leben.

Schon von außen ein Hingucker: der moderne Erker schafft neben einer eigenständigen Architektur zusätzlichen Platz im Innenraum. Durch Grundrissvarianten und unterschiedlich positionierte Hauseingänge passt sich das Haus den Vorgaben Ihres Grundstücks an. Im Innenraum gibt es bis zu fünf Schlaf- oder Kinderzimmer, eine Ankleide sowie einen großzügigen Wohnbereich.



 **NURDA**[®]
Ihr Haus. Einzigartig wie Sie

NURDA-Hausbau
Gesellschaft für schlüsselfertiges Bauen mbH
Berkhopstraße 8 | 30938 Burgwedel-Großburgwedel
Telefon 05139-996624 | Fax 05139-996625
info@nurdahaus.de | www.nurdahaus.de  



Stand 02/2025

Alle im Prospekt gezeigten Fotos und Möblierungen dienen zur Veranschaulichung. Die Abbildungen zeigen teilweise Sonderleistungen. Der genaue Leistungsumfang ergibt sich aus der Baubeschreibung. Die abgebildeten Häuser sind urheberrechtlich geschützt. Verwendung und Verbreitung der Unterlagen ist nur mit Zustimmung der NURDA-Hausbau zulässig.

STADTHAUS 156

MODERN UND VARIANTENREICH –
IHR HAUS FÜR'S LEBEN



Inklusive

- Individuelle Hausplanung zum Festpreis
- Luft/Wasser-Wärmepumpe und Fußbodenheizung
- Bodenplatte und Erdarbeiten
- Hochwertige Inklusiv-Ausstattung
- Drei Grundrissvarianten ohne Mehrkosten

Variante 1



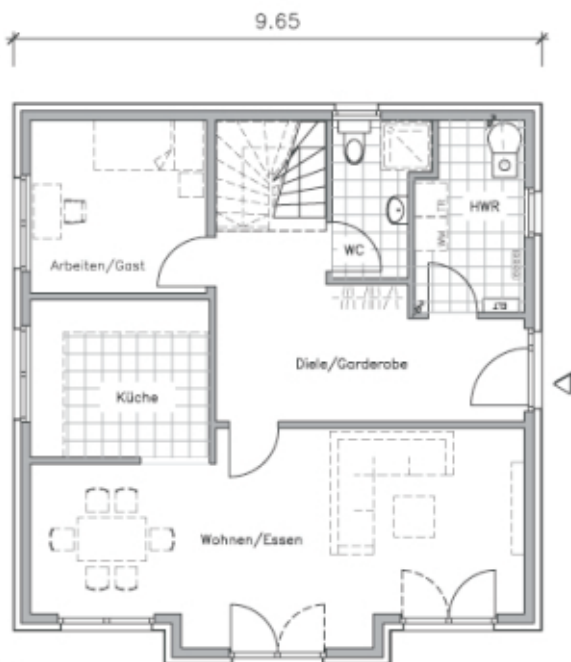
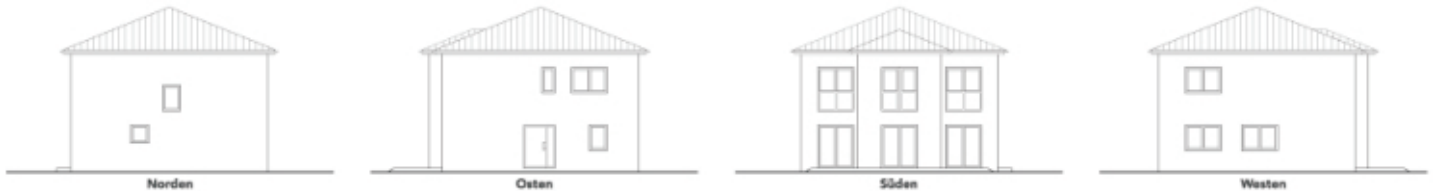
Grundfläche 154,19 m²
Dachneigung 22°



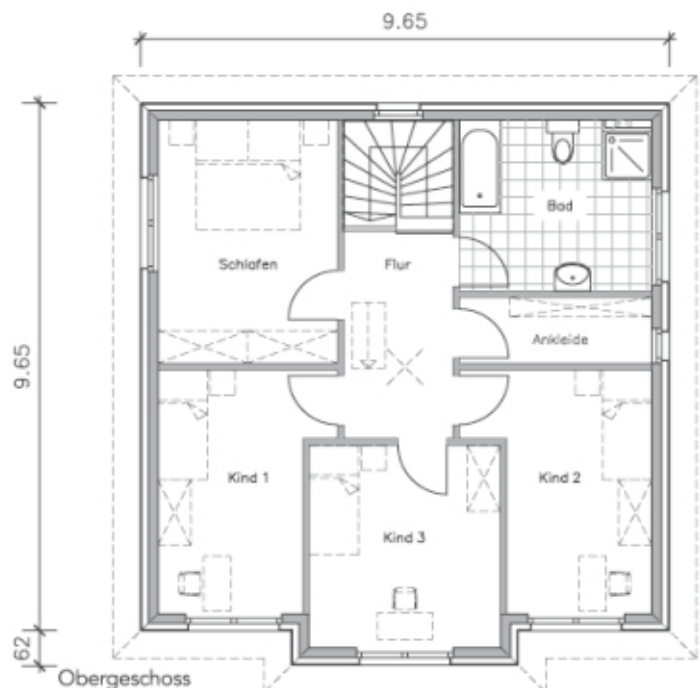
2-geschossig
Zeltdach

Erdgeschoss	Grundfläche
Wohnen/Essen	30,21 m ²
Küche	9,25 m ²
Arbeiten/Gast	9,96 m ²
HWR	6,43 m ²
WC	4,27 m ²
Diele/Garderobe	18,51 m ²
Gesamt	78,63 m²

Obergeschoss	Grundfläche
Schlafen	14,56 m ²
Ankleide	4,22 m ²
Kind 1	12,86 m ²
Kind 2	12,56 m ²
Kind 3	12,88 m ²
Bad	10,97 m ²
Flur	7,51 m ²
Gesamt	75,56 m²

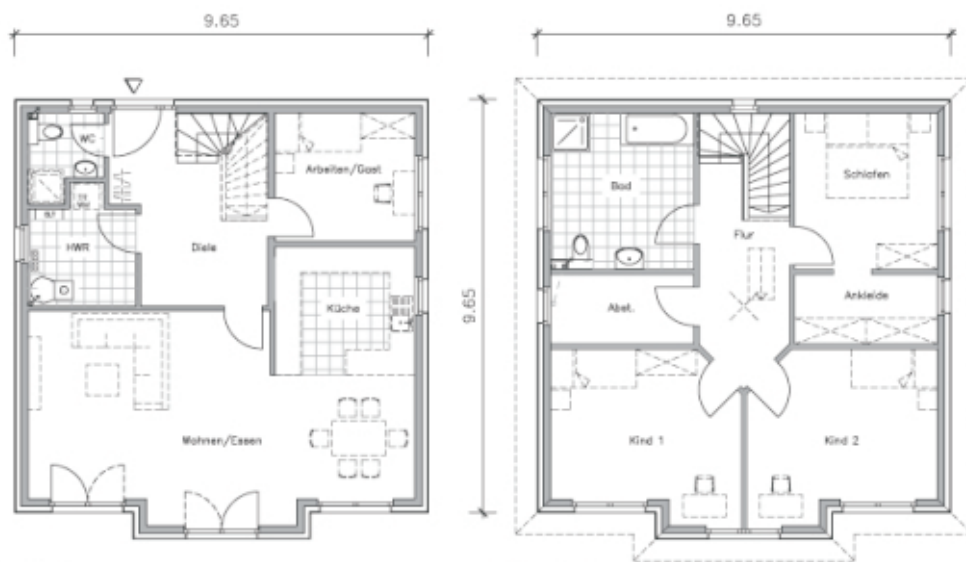


Erdgeschoss



Obergeschoss

Variante 2



Erdgeschoss

Obergeschoss

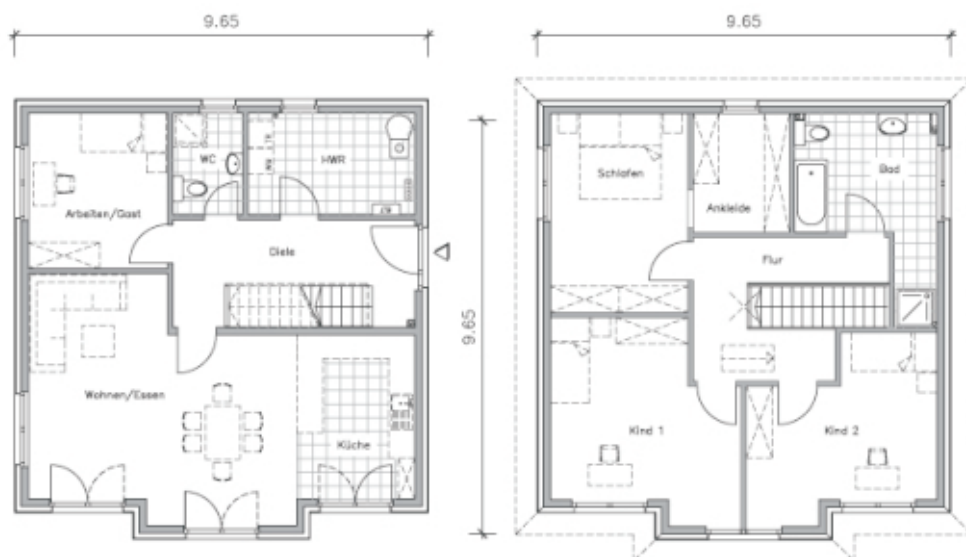


Grundfläche 155,39 m²

Erdgeschoss	Grundfläche
Wohnen/Essen	36,35 m ²
Küche	9,59 m ²
HWR	6,01 m ²
WC	3,07 m ²
Diele	14,70 m ²
Arbeiten/Gast	9,62 m ²
Gesamt	79,34 m²

Obergeschoss	Grundfläche
Schlafen	12,14 m ²
Kind 1	16,07 m ²
Kind 2	16,08 m ²
Ankleide	5,39 m ²
Bad	12,19 m ²
Flur	8,77 m ²
Abstellraum	5,41 m ²
Gesamt	76,05 m²

Variante 3



Erdgeschoss

Obergeschoss



Grundfläche 155,94 m²

Erdgeschoss	Grundfläche
Wohnen/Essen	30,53 m ²
Diele	13,92 m ²
Küche	10,37 m ²
HWR	9,10 m ²
WC	3,78 m ²
Arbeiten/Gast	11,64 m ²
Gesamt	79,34 m²

Obergeschoss	Grundfläche
Schlafen	14,86 m ²
Ankleide	6,24 m ²
Kind 1	17,96 m ²
Kind 2	15,65 m ²
Bad	11,43 m ²
Flur	10,46 m ²
Gesamt	76,60 m²