

# NURDA-STADTHAUS/STADTVILLA S-154

Ein Klassiker für Individualisten.

Das zurückgesetzte Obergeschoss prägt die Architektur dieser modernen Stadtvilla. Das Haus bietet neben vier Schlaf- oder Kinderzimmern einen offen Wohnbereich, eine separate Ankleide sowie eine offene Galerie im Eingangsbereich.



Ihr Haus. Einzigartig wie Sie

**NURDA-Hausbau**

**Gesellschaft für schlüsselfertiges Bauen mbH**

Berkhopstraße 8 | 30938 Burgwedel-Großburgwedel

Telefon 05139-996624 | Fax 05139-996625

info@nurdahaus.de | [www.nurdahaus.de](http://www.nurdahaus.de)  



Stand 02/2025

Alle im Prospekt gezeigten Fotos und Möblierungen dienen zur Veranschaulichung. Die Abbildungen zeigen teilweise Sonderleistungen. Der genaue Leistungsumfang ergibt sich aus der Baubeschreibung. Die abgebildeten Häuser sind urheberrechtlich geschützt. Verwendung und Verbreitung der Unterlagen ist nur mit Zustimmung der NURDA-Hausbau zulässig.



Erdgeschoss	Grundfläche
Wohnen/Essen	34,26 m <sup>2</sup>
Küche	13,30 m <sup>2</sup>
Arbeiten/Gast	13,30 m <sup>2</sup>
HWR	9,17 m <sup>2</sup>
WC	3,74 m <sup>2</sup>
Diele/Garderobe	16,33 m <sup>2</sup>
<b>Gesamt</b>	<b>90,10 m<sup>2</sup></b>

Obergeschoss	Grundfläche
Schlafen	12,06 m <sup>2</sup>
Ankleide	8,90 m <sup>2</sup>
Kind 1	13,47 m <sup>2</sup>
Kind 2	13,09 m <sup>2</sup>
Bad	9,27 m <sup>2</sup>
Galerie	7,21 m <sup>2</sup>
<b>Gesamt</b>	<b>64,00 m<sup>2</sup></b>

# STADTHAUS 154

EIN KLASSIKER FÜR INDIVIDUALISTEN

## Inklusive

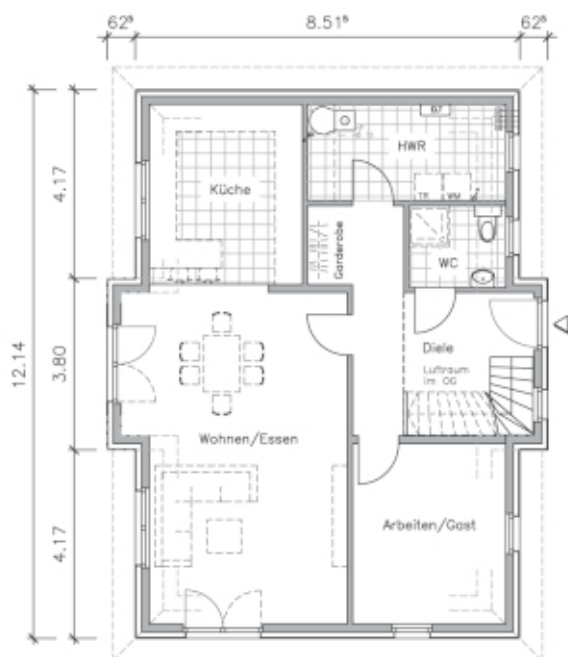
- Individuelle Hausplanung zum Festpreis
- Luft/Wasser-Wärmepumpe und Fußbodenheizung
- Bodenplatte und Erdarbeiten
- Hochwertige Inklusiv-Ausstattung
- Auf Wunsch zusätzliches Arbeits-/Gästezimmer



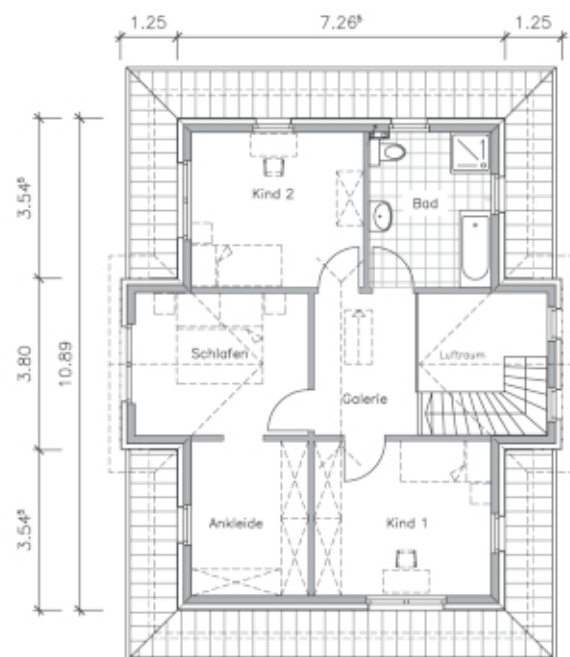
Grundfläche 154,10 m<sup>2</sup>  
Dachneigung 18°



1-geschossig  
Walmdach



Erdgeschoss



Obergeschoss