

# NURDA-LANDHAUS LA-115

**Kinderfreundliches Familienhaus.**

Dank durchdachtem Grundriss bietet unser Landhaus den perfekten Mittelpunkt für eine vierköpfige Familie. Neben Grundrissanpassungen kann das Haus mit einer individuellen Fassadengestaltung durch eine Verblendfassade, farbigen Putzflächen oder einer Holzverschalung individuell gestaltet werden.



Ihr Haus. Einzigartig wie Sie

**NURDA-Hausbau**

**Gesellschaft für schlüsselfertiges Bauen mbH**

Berkhopstraße 8 | 30938 Burgwedel-Großburgwedel

Telefon 05139-996624 | Fax 05139-996625

info@nurdahaus.de | [www.nurdahaus.de](http://www.nurdahaus.de)  



Stand 02/2025

Alle im Prospekt gezeigten Fotos und Möblierungen dienen zur Veranschaulichung. Die Abbildungen zeigen teilweise Sonderleistungen. Der genaue Leistungsumfang ergibt sich aus der Baubeschreibung. Die abgebildeten Häuser sind urheberrechtlich geschützt. Verwendung und Verbreitung der Unterlagen ist nur mit Zustimmung der NURDA-Hausbau zulässig.



# LANDHAUS 115

MAXIMALE WOHNQUALITÄT  
FÜR DAS KLEINE GRUNDSTÜCK

Erdgeschoss	Grundfläche
Wohnen/Essen	31,58 m <sup>2</sup>
Küche	8,78 m <sup>2</sup>
Diele/Garderobe	11,36 m <sup>2</sup>
WC	2,32 m <sup>2</sup>
HWR	5,75 m <sup>2</sup>
<b>Gesamt</b>	<b>59,79 m<sup>2</sup></b>

Obergeschoss	Grundfläche
Schlafen	14,35 m <sup>2</sup>
Kind 1	14,13 m <sup>2</sup>
Kind 2	13,26 m <sup>2</sup>
Flur	5,31 m <sup>2</sup>
Bad	8,34 m <sup>2</sup>
<b>Gesamt</b>	<b>55,39 m<sup>2</sup></b>

## Inklusive

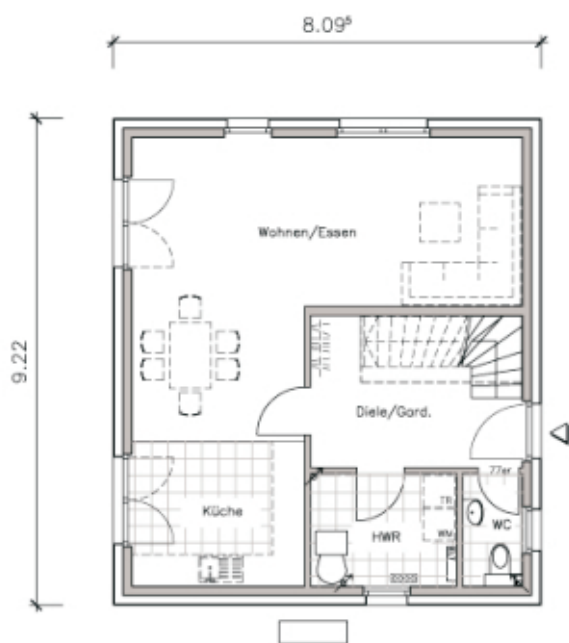
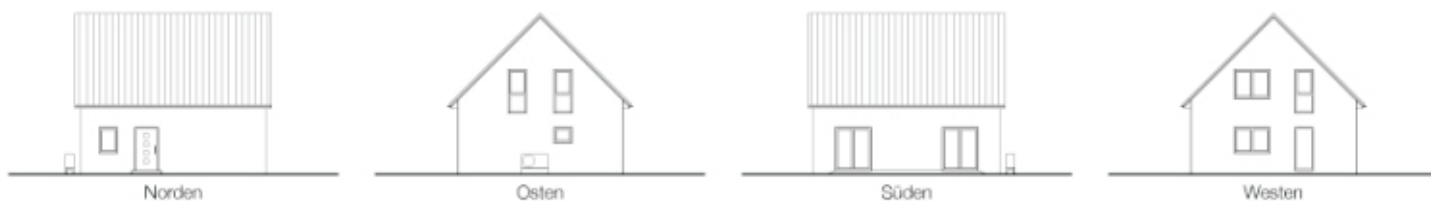
- Individuelle Hausplanung zum Festpreis
- Luft/Wasser-Wärmepumpe und Fußbodenheizung
- Bodenplatte und Erdarbeiten
- Hochwertige Inklusiv-Ausstattung
- Auf Wunsch zusätzliches Arbeits-/Gästezimmer im Erdgeschoss



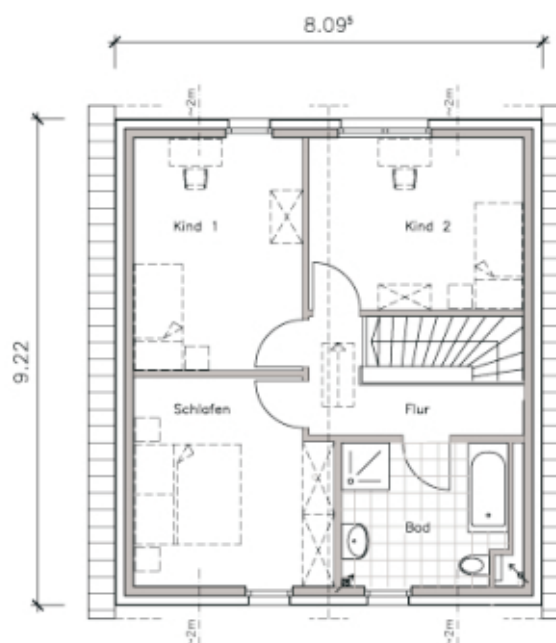
Grundfläche 115,18 m<sup>2</sup>  
Dachneigung 45°



1-geschossig  
Satteldach



Erdgeschoss



Obergeschoss