

NURDA-FRIESENHAUS LA-168

Klassisch mit nordischem Charme.

Wohlfühlen unterm Friesengiebel: der offen gestaltete Wohn- und Essbereich sowie drei große Schlafräume bieten Platz für Ihr Familienleben. Ergänzt werden kann Ihr Friesenhaus mit einem zweiten Giebel im Eingangsbereich und einer für ein Friesenhaus typischen Verblendfassade.



 **NURDA**[®]
Ihr Haus. Einzigartig wie Sie

NURDA-Hausbau
Gesellschaft für schlüsselfertiges Bauen mbH
Berkhopstraße 8 | 30938 Burgwedel-Großburgwedel
Telefon 05139-996624 | Fax 05139-996625
info@nurdahaus.de | www.nurdahaus.de  



Stand 02/2025

Alle im Prospekt gezeigten Fotos und Möblierungen dienen zur Veranschaulichung. Die Abbildungen zeigen teilweise Sonderleistungen. Der genaue Leistungsumfang ergibt sich aus der Baubeschreibung. Die abgebildeten Häuser sind urheberrechtlich geschützt. Verwendung und Verbreitung der Unterlagen ist nur mit Zustimmung der NURDA-Hausbau zulässig.



FRIESENHAUS 168

IHR FAMILIENFREUNDLICHES TRAUMHAUS

| Erdgeschoss | Grundfläche |
|-----------------|----------------------------|
| Wohnen/Essen | 45,75 m ² |
| Küche | 15,78 m ² |
| WC | 3,44 m ² |
| Diele/Garderobe | 14,48 m ² |
| HWR | 7,59 m ² |
| Gesamt | 87,04 m² |

| Obergeschoss | Grundfläche |
|---------------|----------------------------|
| Schlafen | 18,09 m ² |
| Kind 1 | 17,12 m ² |
| Kind 2 | 15,53 m ² |
| Arbeiten/Gast | 7,70 m ² |
| Bad | 12,38 m ² |
| Flur | 11,05 m ² |
| Gesamt | 81,87 m² |

Inklusive

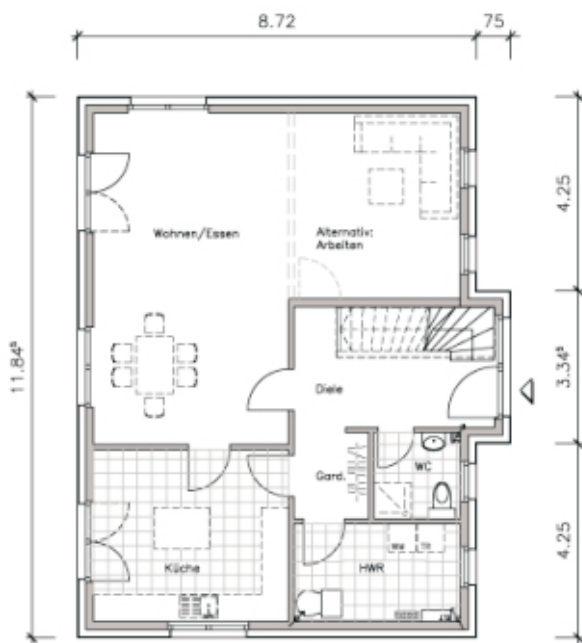
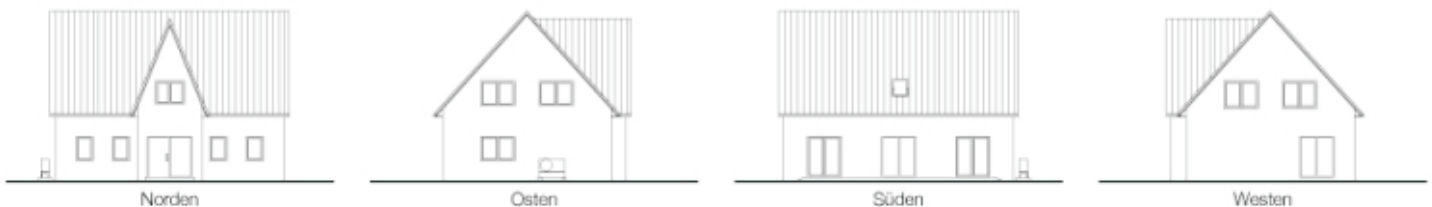
- Individuelle Hausplanung zum Festpreis
- Luft/Wasser-Wärmepumpe und Fußbodenheizung
- Bodenplatte und Erdarbeiten
- Hochwertige Inklusiv-Ausstattung
- Friesengiebel
- Auf Wunsch mit fünf Schlafzimmern



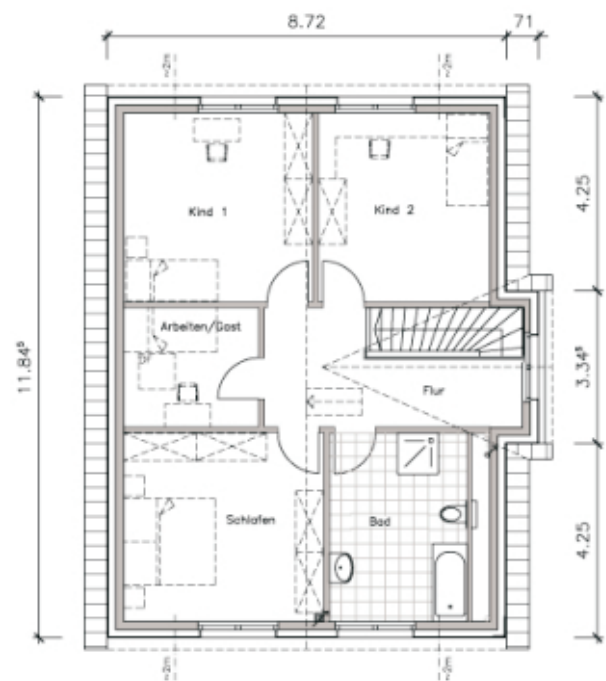
Grundfläche 168,91 m²
Dachneigung 48°/68°



1-geschossig
Satteldach



Erdgeschoss



Obergeschoss