

# NURDA-HAUS MIT ELW LA 142/56

Mediterrane Stadtvilla mit Einliegerwohnung.

Unsere moderne Stadtvilla bietet neben ausreichend Wohnraum für eine Familie eine abgeschlossene Wohneinheit, die als Einliegerwohnung zur Eigennutzung innerhalb der Familie oder Fremdvermietung genutzt werden kann. Beide Wohneinheiten besitzen neben großzügigen Wohnräumen jeweils zwei Dusch- bzw. Wannenbäder sowie jeweils einen eigenen Hauswirtschaftsraum.



Ihr Haus. Einzigartig wie Sie

**NURDA-Hausbau**

**Gesellschaft für schlüsselfertiges Bauen mbH**

Berkhopstraße 8 | 30938 Burgwedel-Großburgwedel

Telefon 05139-996624 | Fax 05139-996625

info@nurdahaus.de | [www.nurdahaus.de](http://www.nurdahaus.de)  



Stand 02/2025

Alle im Prospekt gezeigten Fotos und Möblierungen dienen zur Veranschaulichung. Die Abbildungen zeigen teilweise Sonderleistungen. Der genaue Leistungsumfang ergibt sich aus der Baubeschreibung. Die abgebildeten Häuser sind urheberrechtlich geschützt. Verwendung und Verbreitung der Unterlagen ist nur mit Zustimmung der NURDA-Hausbau zulässig.

**Erdgeschoss Grundfläche**

Wohnen/Essen	46,98 m <sup>2</sup>
Küche	8,86 m <sup>2</sup>
HWR	4,21 m <sup>2</sup>
WC	5,21 m <sup>2</sup>
Diele/Garderobe	16,93 m <sup>2</sup>
Technik	4,33 m <sup>2</sup>
<b>Gesamt</b>	<b>86,52 m<sup>2</sup></b>

**Erdgeschoss Einliegerwhg.**

Wohnen	17,89 m <sup>2</sup>
Küche	8,46 m <sup>2</sup>
HWR	4,83 m <sup>2</sup>
WC	3,44 m <sup>2</sup>
Bad	5,70 m <sup>2</sup>
Schlafen	10,23 m <sup>2</sup>
Flur	5,50 m <sup>2</sup>
<b>Gesamt</b>	<b>56,05 m<sup>2</sup></b>

**Obergeschoss Grundfläche**

Schlafen	11,66 m <sup>2</sup>
Kind 1	16,16 m <sup>2</sup>
Kind 2	13,99 m <sup>2</sup>
Bad	8,30 m <sup>2</sup>
Flur	5,55 m <sup>2</sup>
<b>Gesamt</b>	<b>55,66 m<sup>2</sup></b>



**STADTHAUS 142+56**  
MEDITERRANE STADTVILLA  
MIT EINLIEGERWOHNUNG



Grundfläche 198,23 m<sup>2</sup>  
Dachneigung 25°/18°



1-geschossig  
Zeltdach

*Inklusive*

- Individuelle Hausplanung zum Festpreis
- Luft/Wasser-Wärmepumpe und Fußbodenheizung
- Bodenplatte und Erdarbeiten
- Hochwertige Inklusiv-Ausstattung
- Auf Wunsch zusätzliches Arbeits-/Gästezimmer



Norden



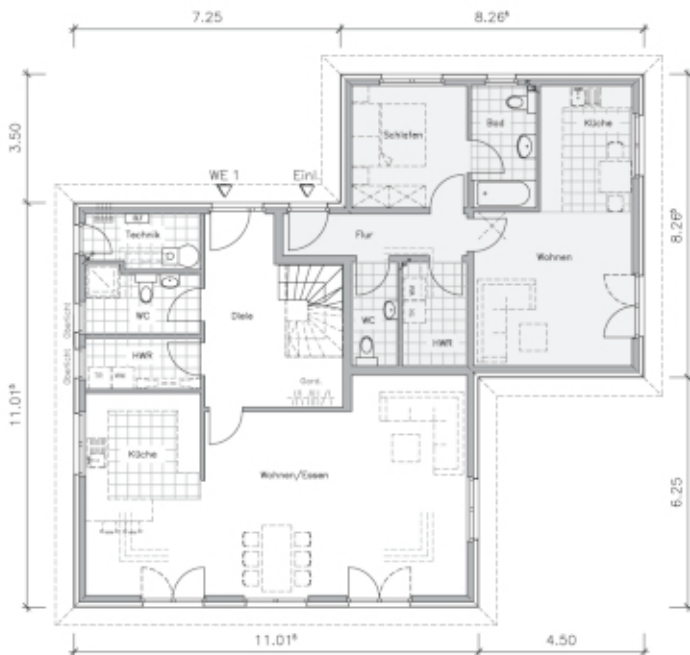
Osten



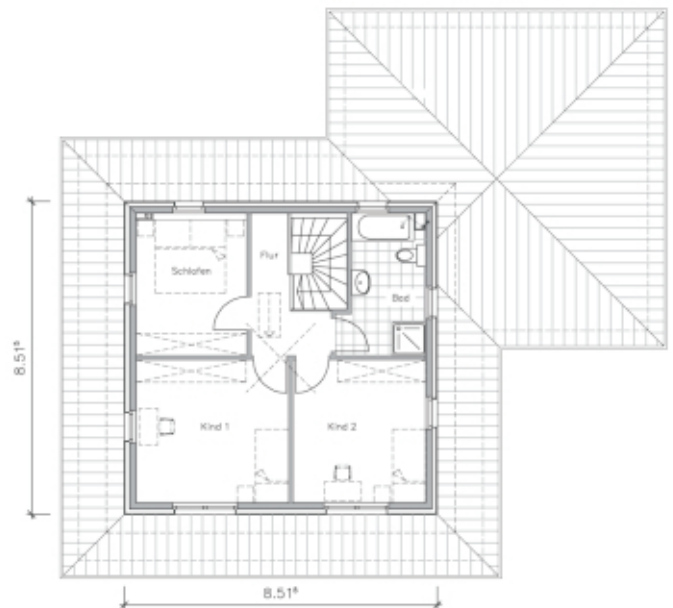
Süden



Westen



Erdgeschoss



Obergeschoss