

# NURDA-BAUHAUS 140

Moderne Form mit großzügigem Grundriss.

Die reduzierte Architektur, die weiße Putzfassade, die zwei Rücksprünge und die Anordnung der Fenster vermitteln die puristische Formensprache. Das Erdgeschoss bietet einen großzügigen Wohn- und Essbereich mit angrenzender Küche. Für Gäste oder Kinder stehen ein separater Raum sowie ein Duschbad zur Verfügung. Das Obergeschoss bietet Raum für ein Schlaf- und zwei Kinderzimmer. Die Flachdächer können je nach Wunsch auch als Dachterrassen oder begrünte Dachflächen ausgeführt werden.



 **NURDA**<sup>®</sup>  
Ihr Haus. Einzigartig wie Sie

**NURDA-Hausbau**  
Gesellschaft für schlüsselfertiges Bauen mbH  
Berkhopstraße 8 | 30938 Burgwedel-Großburgwedel  
Telefon 05139-996624 | Fax 05139-996625  
info@nurdahaushaus.de | [www.nurdahaushaus.de](http://www.nurdahaushaus.de)  



Stand 02/2025

Alle im Prospekt gezeigten Fotos und Möblierungen dienen zur Veranschaulichung. Die Abbildungen zeigen teilweise Sonderleistungen. Der genaue Leistungsumfang ergibt sich aus der Baubeschreibung. Die abgebildeten Häuser sind urheberrechtlich geschützt. Verwendung und Verbreitung der Unterlagen ist nur mit Zustimmung der NURDA-Hausbau zulässig.

# BAUHAUS 140

MODERNE FORM MIT GROSSZÜGIGEM GRUNDRISS

Erdgeschoss	Grundfläche
Wohnen/Essen	39,05 m <sup>2</sup>
Küche	9,91 m <sup>2</sup>
Arbeiten/Gast	10,56 m <sup>2</sup>
Diele/Garderobe	11,94 m <sup>2</sup>
WC	3,21 m <sup>2</sup>
HWR	7,76 m <sup>2</sup>
<b>Gesamt</b>	<b>82,43 m<sup>2</sup></b>

Obergeschoss	Grundfläche
Schlafen	15,78 m <sup>2</sup>
Kind 1	16,80 m <sup>2</sup>
Kind 2	9,41 m <sup>2</sup>
Flur	8,84 m <sup>2</sup>
Bad	8,22 m <sup>2</sup>
<b>Gesamt</b>	<b>59,05 m<sup>2</sup></b>



Grundfläche 141,48 m<sup>2</sup>



1-geschossig

## Inklusive

- Luft-Wasser-Wärmepumpe und Fußbodenheizung
- optional Dachterrasse
- Bodenplatte und Erdarbeiten
- hochwertige Inklusiv-Ausstattung



Norden



Osten



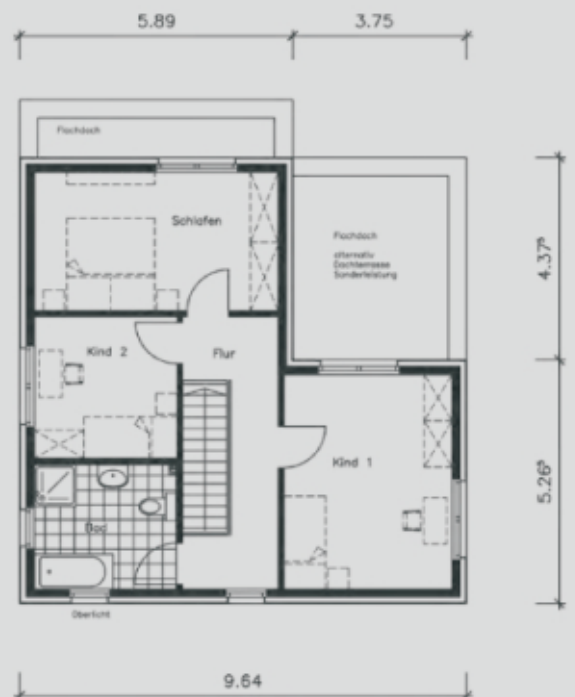
Süden



Westen



Erdgeschoss



Obergeschoss