

Traumhäuser in der Wedemark OT Bissendorf

Ihr neues Zuhause in bester Lage

 **NURDA**[®]
Ihr Haus. Einzigartig wie Sie





Grundstück 1: ca. 444 m² inkl.

NURDA-Landhaus LA 146 mit ca. 146 m²

- Festpreis- und Bauzeitgarantie
- Luft/Wasser-Wärmepumpe und Fußbodenheizung
- Hochwertige Inklusiv-Ausstattung
- Moderner Traufgiebel

461.500 Euro *

Grundstück 2: ca. 475 m² inkl.

NURDA-Landhaus LA 146 mit ca. 146 m²

- Festpreis- und Bauzeitgarantie
- Luft/Wasser-Wärmepumpe und Fußbodenheizung
- Hochwertige Inklusiv-Ausstattung
- Moderner Traufgiebel

474.500 Euro *



Grundstück 3: ca. 433 m² inkl. 1/2 Wegeanteil

NURDA-Landhaus LA 138 mit ca. 138 m²

- Festpreis- und Bauzeitgarantie
- Luft/Wasser-Wärmepumpe und Fußbodenheizung
- Hochwertige Inklusiv-Ausstattung
- Moderner Traufgiebel

440.500 Euro *

Grundstück 4: ca. 512 m² inkl. 1/2 Wegeanteil

NURDA-Landhaus LA 138 mit ca. 138 m²

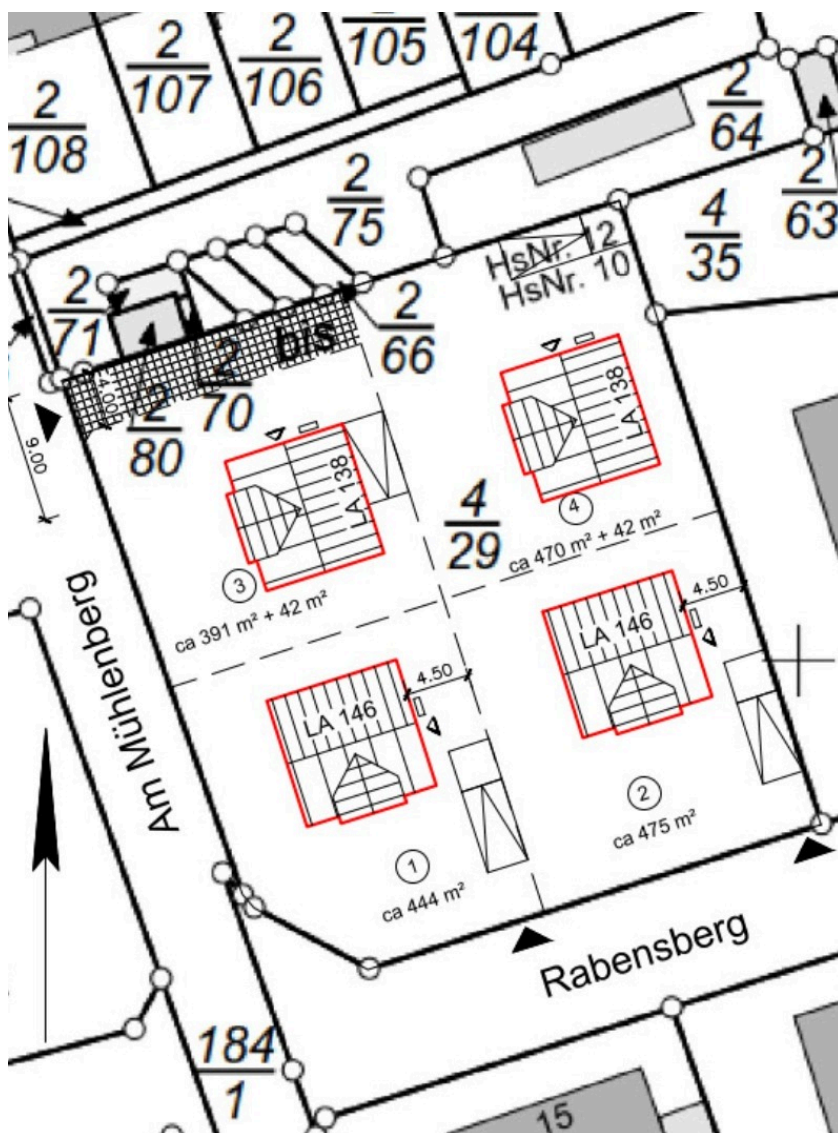
- Festpreis- und Bauzeitgarantie
- Luft/Wasser-Wärmepumpe und Fußbodenheizung
- Hochwertige Inklusiv-Ausstattung
- Moderner Traufgiebel

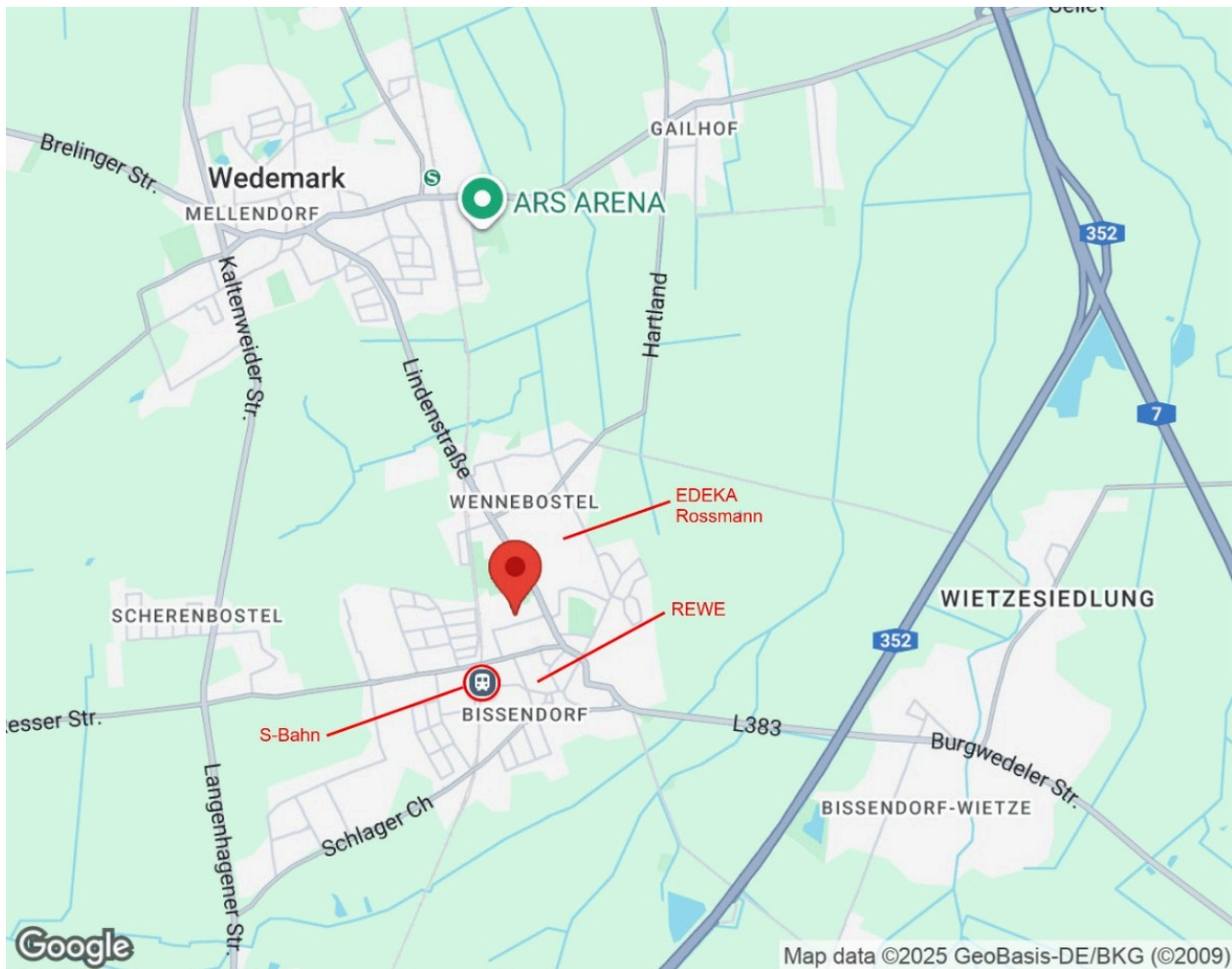
472.500 Euro *

Traumhäuser in der Wedemark OT Bissendorf

Ihr neues Zuhause in bester Lage

Lageplan





Lage

Bissendorf in der Wedemark ist ein Ort mit guter Infrastruktur und gut an Hannover und Langenhagen angebunden. Das Umfeld zeichnet sich durch gepflegte Häuser, grüne Nähe und eine familienfreundliche Infrastruktur aus. Typisch sind ruhige Wohnlagen, ausreichend Garten- bzw. Grundstücksflächen und eine Mischung aus modernen Neubauten sowie charmanten Alt- bzw. Fachwerkhäusern.

Es gibt eine gute Anbindung an Hannover über Autobahnen und Landesstraßen sowie einen S-Bahnanschluss; regelmäßige Busverbindungen erleichtern das Pendeln. Einkaufsmöglichkeiten, Apotheken und Ärzte sind im Ort vorhanden.

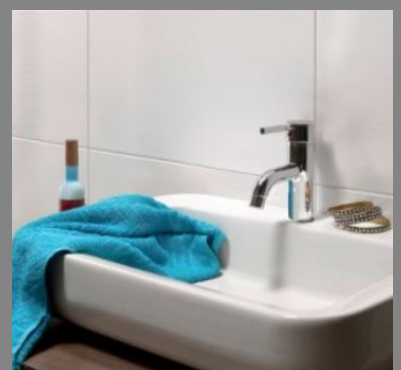
Die Grundschule und Sportanlagen befinden sich in unmittelbarer Nähe. Bissendorf verfügt über mehrere Kindergärten und vielfältige Freizeitangebote. Das Umland bietet zahlreiche Rad- und Wanderwege sowie das Bissendorfer Moor als Naherholungsgebiet.

Traumhäuser in der Wedemark OT Bissendorf

Ihr neues Zuhause in bester Lage

Es gibt viele gute Gründe, für ein NURDA - Massivhaus

- ✓ Hausplanung mit Energieberatung und-Festpreisgarantie
- ✓ Klare und übersichtliche Vertragsgestaltung
- ✓ Bauzeitgarantie
- ✓ Zahlung nach fertiggestellten Bauabschnitten
- ✓ Langfristig erfahrene Stamm-Handwerksfirmen aus der Region
- ✓ Ein erfahrener Architekt oder Bauingenieur als Ansprechpartner während der Bauzeit
- ✓ Baubegleitende Qualitätssicherung mit DEKRA-Prüfbescheinigung
- ✓ Qualitätskontrolle durch Luftdichtheitsmessung (Blower Door-Test)
- ✓ Eigenleistung auf Wunsch möglich
- ✓ Alle Häuser inkl. Bodenplatte und Erdarbeiten
- ✓ Energiesparende 3-fach Verglasung der Fenster bei NURDA Standard
- ✓ Einsatz von Markenprodukten
- ✓ Förderfähige KfW-Effizienzhäuser und Passivhäuser, nach dem neuesten Stand der Bautechnik
- ✓ Von preisgünstig bis exklusiv – wir realisieren Ihren Bauwunsch
- ✓ Grundstücks- und Finanzierungsservice





NURDA
BERATUNGSZENTRUM
in Großburgwedel



STADTHAUS/STADTVILLA

UNSERE HAUSPROGRAMME



BUNGALOW



LANDHAUS



FRIESENHAUS



STUDIOHAUS 1001/1002



STUDIOHAUS 2002 (PULTDACH)



BAUHAUS (FLACHDACH)



DOPELHAUS/REIHENHAUS



ARCHITEKTENHAUS/
FREIE PLANUNG



MEHRFAMILIENHAUS/
GEWERBEBAU

NURDA®
Ihr Haus. Einzigartig wie Sie

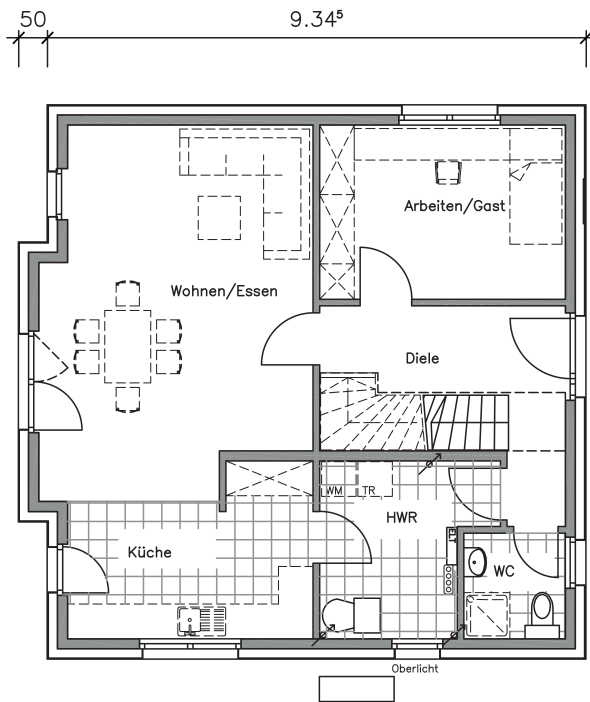
NURDA-Hausbau
Gesellschaft für schlüsselfertiges Bauen mbH
Berkhopstraße 8 | 30938 Burgwedel-Großburgwedel
Telefon 05139-996624 | Fax 05139-996625
info@nurdahaus.de | www.nurdahaus.de  



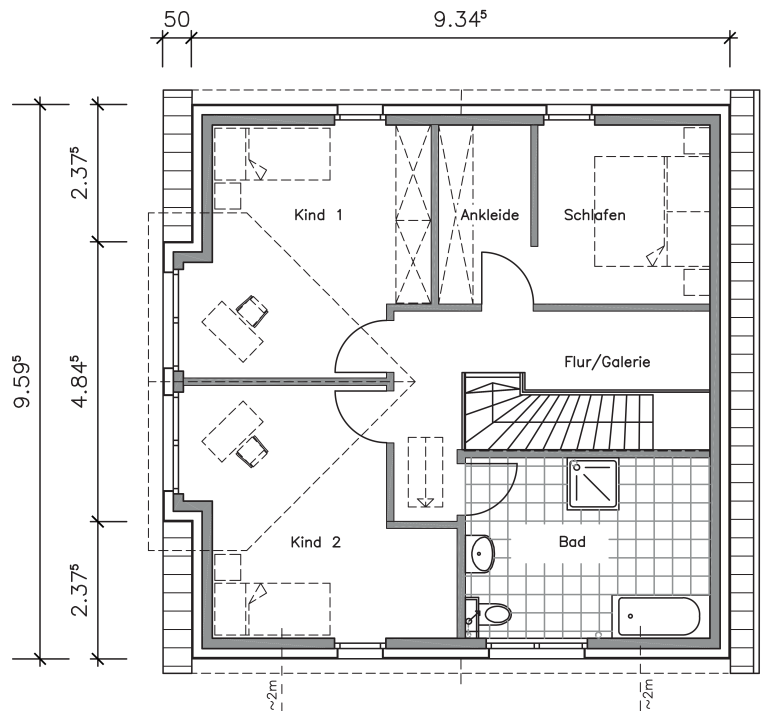
* Alle gezeigten Fotos und Möblierungen dienen zur Veranschaulichung. Die Abbildungen zeigen teilweise Sonderleistungen. Der genaue Leistungsumfang ergibt sich aus der Baubeschreibung. Die abgebildeten Häuser sind urheberrechtlich geschützt. Verwendung und Verbreitung der Unterlagen ist nur mit Zustimmung der NURDA-Hausbau zulässig.

Stand: 22.10.2025

Parzelle 1 oder 2: LA-146 Variante 2

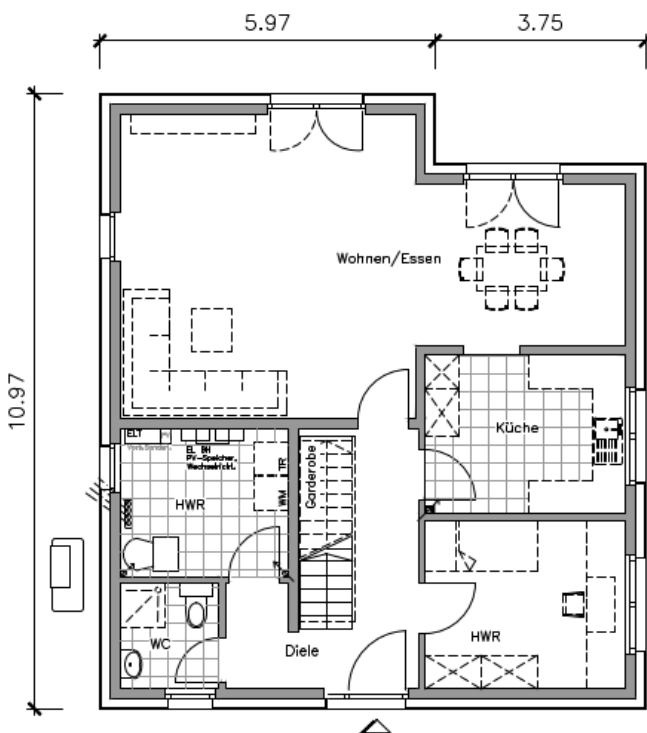


Erdgeschoss

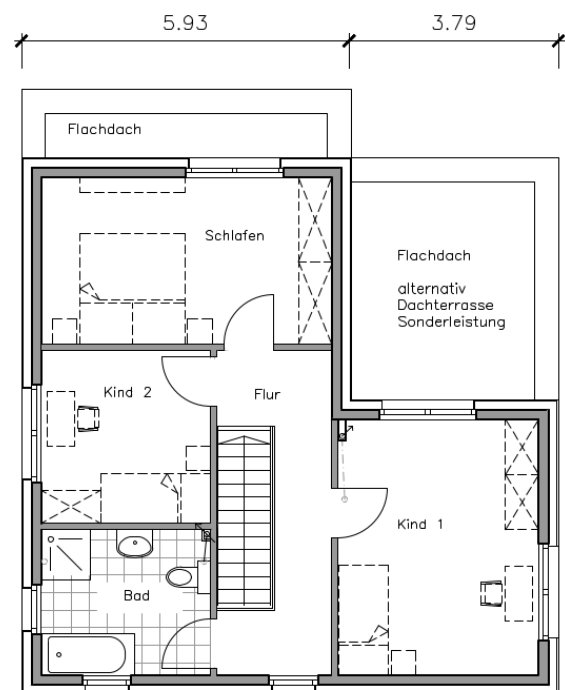


Obergeschoss

Parzelle 3 oder 4: Bauhaus B-140 als Alternative zu LA-138



Erdgeschoss



Obergeschoss